



Record your model number:

记录您的型号:

บันทึกหมายเลขรุ่นของคุณ: _____

⚠ WARNING: Risk of scalding. High water temperature can cause severe burns. Set the valve water temperature at or below 120°F (49°C). Refer to the temperature adjustment instructions for the valve.

⚠ CAUTION: Risk of product damage and personal injury. Keep the product away from a heater.

Follow all local plumbing and building codes.

All installations should comply with the relevant requirements of AS/NZS 3500 and AS/NZS 6400.

The water efficiency label applied to the shower indicates that the water efficiency grade and other performance of the product meet the requirements of GB 28378-2019 "Minimum Allowable Values of Water Efficiency and Water Efficiency Grades for Showers" which is a marking of product conformity.

1A. Flush debris before installing the hose (not provided).

2A. If needed, install the flow restrictor.

4A. Periodically rub debris from the nozzles while water is running.

5A. Periodically rinse debris from the screen washer.

6A. Rain with Water Mind Technology

6B. Deep Massage

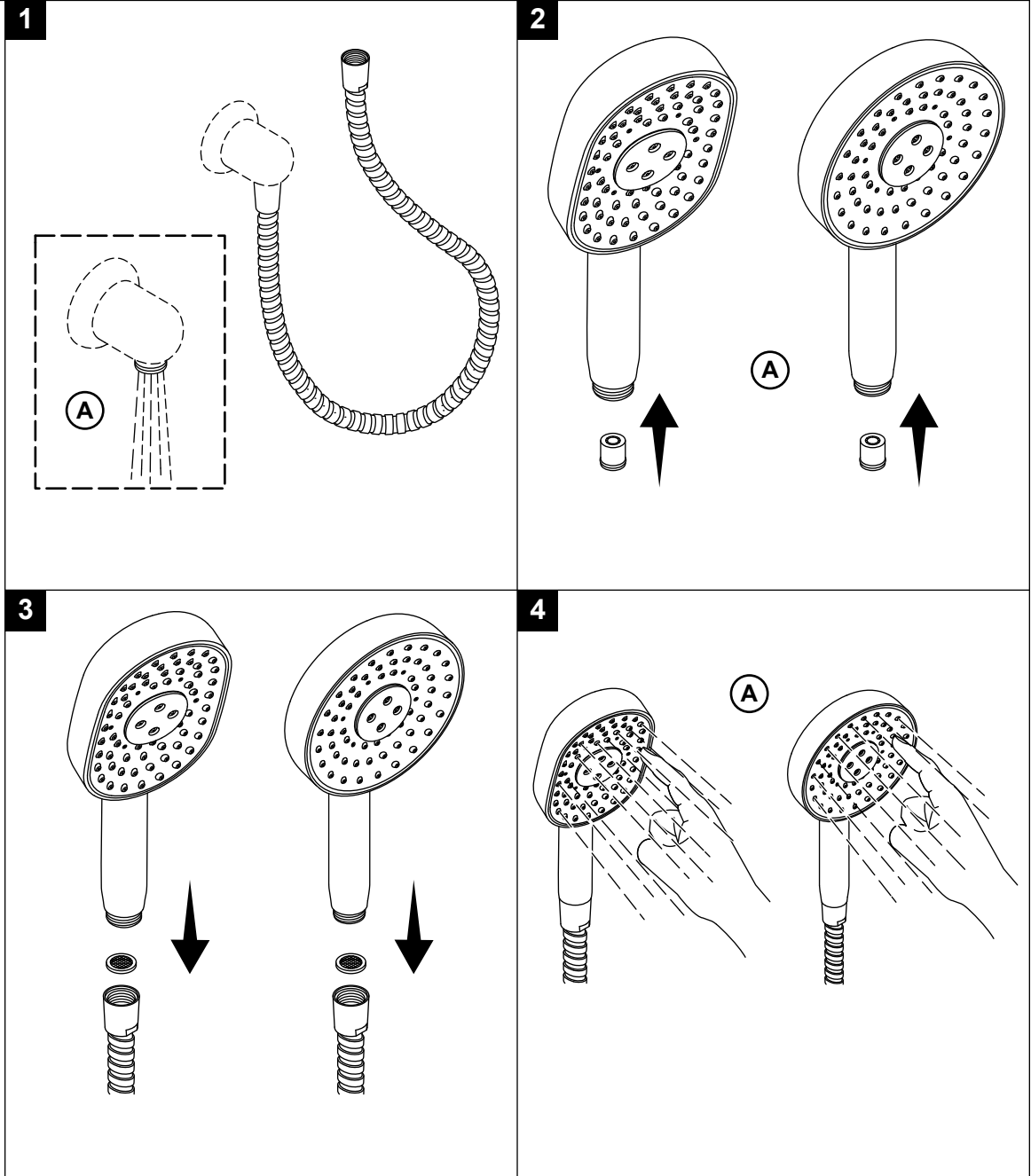
6C. Cloud Spray

Need help? Contact our Customer Care Center.

- Thailand: callcenterthailand@kohler.com, +(66) 2700-9299
- Australia: 1800 KOHLER (1800-564-537)
- New Zealand: 0800-564-537
- Mainland China: +(86) 800-820-2628, +(86) 400-820-2628
- Hong Kong (China), Macau (China), Taiwan (China): +(852) 3125-7728
- Brunei, Guam, Indonesia, Japan, Malaysia, Mongolia, Philippines, Singapore, South Korea, Vietnam: +(86) 21-2606-2572

This product is covered under the **Five-Year Limited Warranty for KOHLER® Faucets**, found in the packed Compliance Certification.

⚠ 警告：烫伤风险。水温过高会导致严重灼伤。将阀芯水温设置为等于或低于 120°F (49°C)。请参阅阀芯的温度调节说明。



⚠️ 小心：产品损坏和人身伤害风险。产品应远离加热器。

请遵守当地管路安装及建筑条例。

所有安装都应遵循 AS/NZS 3500 和 AS/NZS 6400 的相关要求。

淋浴器加施的水效标识表明本产品的水效等级等性能符合 GB 28378-2019《淋浴器水效限定值及水效等级》的要求，是产品符合性的一种标识。

1A. 安装软管之前，先打开供水管，冲洗管道中的杂质（本品不包含软管）。

2A. 如有需要，安装花洒限流器。

4A. 打开供水管，按压或摩擦花洒出水嘴，去除杂质或水垢。

5A. 定期冲洗滤网垫圈，去除杂质。

6A. 雨淋式出水（含 Water Mind 感压劲流技术）

6B. 按揉式出水

6C. 云雾式出水

需要帮助？ 请联系我们的客户服务中心。

- 泰国: callcenterthailand@kohler.com, +(66) 2700-9299
- 澳大利亚: 1800 KOHLER (1800-564-537)
- 新西兰: 0800-564-537
- 中国大陆: +(86) 800-820-2628, +(86) 400-820-2628
- 中国香港、中国澳门、中国台湾: +(852) 3125-7728
- 文莱、关岛、印度尼西亚、日本、马来西亚、蒙古、菲律宾、新加坡、韩国、越南: +(86) 21-2606-2572

本产品支持科勒®水龙头五年有限担保，详见包装所附的《合格证》。

⚠️ คำเตือน: ความเสี่ยงต่อการถูกฉกฉวย อุณหภูมิของน้ำที่สูงสามารถทำให้เกิดการลวกพองที่รุนแรง ตั้งไว้ที่อุณหภูมิของน้ำที่ 120 องศาฟาเรนไฮต์ (49 องศาเซลเซียส) หรือต่ำกว่า ตู้อ่างอาบน้ำ ในการปรับอุณหภูมิสำหรับวาล์ว

⚠️ ข้อควรระวัง: ความเสี่ยงต่อความเสียหายของผลิตภัณฑ์และการบาดเจ็บของบุคคล ให้ผลิตภัณฑ์อยู่ห่างจากเครื่องทำความร้อน

ปฏิบัติตามประมวลกฎหมายว่าด้วยระบบประปาและอาคารในท้องถิ่นทั้งหมด

การติดตั้งทั้งหมดควรปฏิบัติตามข้อกำหนดที่เกี่ยวข้องของ AS/NZS 3500 และ AS/NZS 6400

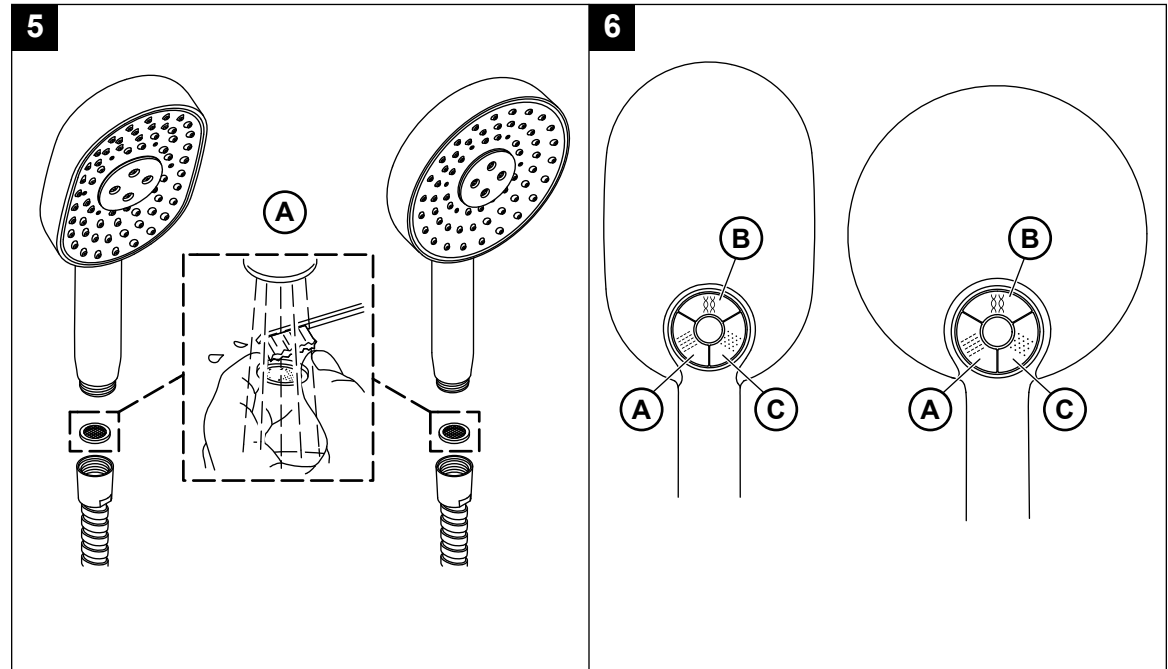
หลากหลายมาตรฐานการใช้น้ำอย่างมีประสิทธิภาพมีผลบังคับใช้กับฝักบัวที่ระบุระดับประสิทธิภาพการประหยัดน้ำและประสิทธิภาพการทำงานอื่นๆ ของผลิตภัณฑ์สอดคล้องตามข้อกำหนด GB 28378-2019 "ค่าขั้นต่ำที่อนุญาตของการใช้น้ำอย่างมีประสิทธิภาพและระดับประสิทธิภาพการประหยัดน้ำของฝักบัว" ซึ่งเป็นเครื่องหมายของมาตรฐานที่สอดคล้องกันของผลิตภัณฑ์

1A. ล้างเศษสิ่งสกปรกออกจากสายฝักบัว (ไม่ได้ให้มาด้วย) ก่อนติดตั้ง

2A. หากจำเป็น ให้ติดตั้งอุปกรณ์จำกัดอัตราการไหล

4A. ชัดเศษต่าง ๆ ออกจากข้อต่อเกลียวนอกเป็นระยะ ๆ ในขณะที่น้ำไหล

5A. ล้างเศษต่าง ๆ ออกจากเครื่องล้างหน้าจ่อเป็นระยะ ๆ



6A. น้ำไหลแบบสายฝนด้วยเทคโนโลยีวอเตอร์มายด์

6B. การนวดขั้นลึก

6C. สปรอยละออง

ต้องการความช่วยเหลือหรือไม่ ติดต่อศูนย์บริการลูกค้าของเรา

- ไทย: callcenterthailand@kohler.com, +(66) 2700-9299
- ออสเตรเลีย: 1800 KOHLER (1800-564-537)
- นิวซีแลนด์: 0800-564-537
- จีนแผ่นดินใหญ่: +(86) 800-820-2628, +(86) 400-820-2628
- ฮ่องกง (จีน) มาเก๊า (จีน) ไต้หวัน (จีน): +(852) 3125-7728
- บรูไน กวม อินโดนีเซีย ญี่ปุ่น มาเลเซีย มองโกเลีย ฟิลิปปินส์ สิงคโปร์ เกาหลีใต้ เวียดนาม: +(86) 21-2606-2572

ผลิตภัณฑ์นี้ได้รับความคุ้มครองภายใต้การรับประกันแบบจำกัดเป็นระยะเวลาห้าปีสำหรับลิกน้ำ

KOHLER® ซึ่งสามารถดูได้ในชุดใบรับรองการปฏิบัติตามกฎระเบียบ



모델 번호 기록:

Ghi lại số model của bạn: _____

⚠ 경고: 화상 위험. 높은 수온은 심한 화상을 유발할 수 있습니다. 밸브 수온을 49°C(120°F) 이하로 설정하십시오. 밸브에 대한 온도 조정 지침을 참조하십시오.

⚠ 주의: 제품 손상 및 신체상의 부상 위험. 제품을 히터에서 멀리 두십시오. 모든 현지 배관 및 건물 규정을 따르십시오.

모든 설치는 AS/NZS 3500 및 AS/NZS 6400의 관련 요건을 준수해야 합니다.

샤워기에 부착된 물 효율 라벨은 제품의 물 효율 등급과 기타 성능이 제품 적합성 관련 표시인 GB 28378-2019 "샤워기의 최소 물 효율 허용값 및 물 효율 등급"의 요건을 충족함을 나타냅니다.

1A. 호스(제공되지 않음)를 설치하기 전에 이물질을 씻어내십시오.

2A. 필요한 경우 유량 제한기를 설치하십시오.

4A. 물이 흐르는 동안 주기적으로 노즐의 잔여물을 문질러서 닦습니다.

5A. 스크린 와셔의 잔여물을 주기적으로 씻어 냅니다.

6A. Rain with Water Mind 기술

6B. 덥 마사지

6C. 클라우드 스프레이

도움이 필요하십니까? 고객 지원 센터에 문의하십시오.

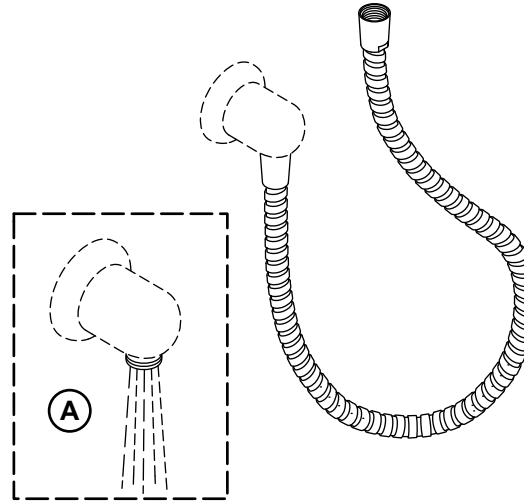
- 태국: callcenterthailand@kohler.com, +(66) 2700-9299
- 호주: 1800 KOHLER(1800-564-537)
- 뉴질랜드: 0800-564-537
- 중국 본토: +(86) 800-820-2628, +(86) 400-820-2628
- 홍콩(중국), 마카오(중국), 대만(중국): +(852) 3125-7728
- 브루나이, 괌, 인도네시아, 일본, 말레이시아, 몽골, 필리핀, 싱가포르, 대한민국, 베트남: +(86) 21-2606-2572

이 제품은 포장된 규정준수 인증서에 들어 있는 **KOHLER® 수도꼭지 5년 제한 보증**의 적용을 받습니다.

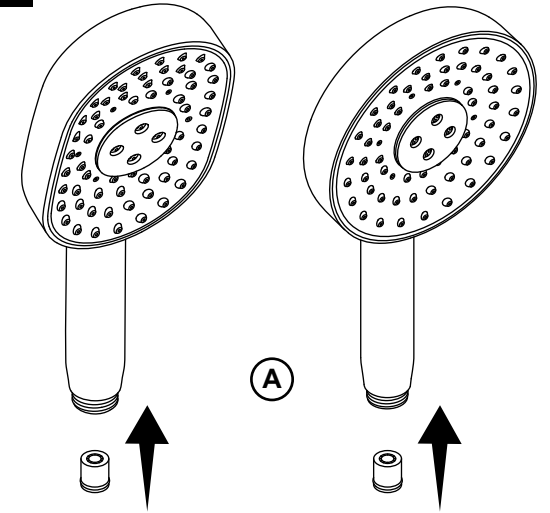
⚠ CẢNH BÁO: Nguy cơ bị bỏng. Nhiệt độ nước cao có thể gây bỏng nặng. Đặt nhiệt độ nước của van bằng hoặc dưới 120°F (49°C). Tham khảo hướng dẫn điều chỉnh nhiệt độ cho van.

⚠ THẬN TRỌNG: Nguy cơ hư hại sản phẩm và thương tích cá nhân. Để sản phẩm cách xa lò sưởi.

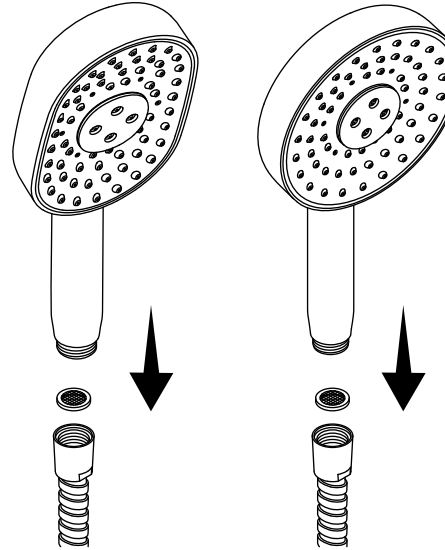
1



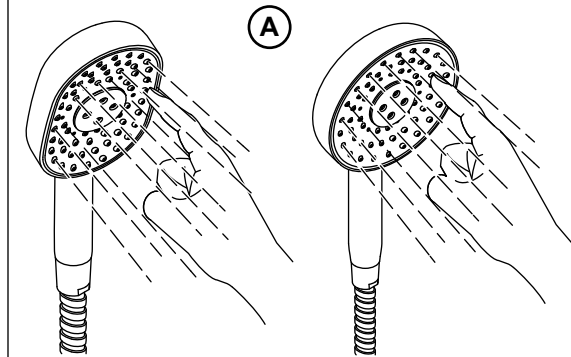
2



3



4



Tuân thủ tất cả các quy định về lắp đặt hệ thống ống nước và xây dựng ở địa phương.

Tất cả các cài đặt phải tuân thủ các yêu cầu liên quan trong tiêu chuẩn AS/NZS 3500 và AS/NZS 6400.

Nhãn hiệu suất sử dụng nước áp dụng cho vòi sen thể hiện cấp hiệu suất sử dụng nước và hiệu suất khác của sản phẩm đáp ứng các yêu cầu GB 28378-2019 về "Giá trị tối thiểu cho phép của hiệu suất sử dụng nước và cấp hiệu suất sử dụng nước cho vòi sen" là dấu chỉ báo sự phù hợp của sản phẩm.

1A. Xả sạch cặn bẩn trước khi lắp ống (không được cung cấp).

2A. Nếu cần thiết, hãy lắp đặt bộ hạn chế dòng chảy.

4A. Định kỳ tẩy rửa cặn bẩn trên các vòi khi nước đang chảy.

5A. Định kỳ tẩy rửa cặn bẩn trên miếng lọc.

6A. Công nghệ Rain with Water Mind

6B. Xoa bóp sâu

6C. Phun mây

Bạn cần trợ giúp? Hãy liên hệ với Trung tâm Chăm sóc Khách hàng của chúng tôi.

- Thái Lan: callcenterthailand@kohler.com, +(66) 2700-9299
- Úc: 1800 KOHLER (1800-564-537)
- New Zealand: 0800-564-537
- Trung Quốc đại lục: +(86) 800-820-2628, +(86) 400-820-2628
- Hồng Kông (Trung Quốc), Ma Cao (Trung Quốc), Đài Loan (Trung Quốc): +(852) 3125-7728
- Brunei, Guam, Indonesia, Nhật Bản, Malaysia, Mông Cổ, Philippines, Singapore, Hàn Quốc, Việt Nam: +(86) 21-2606-2572

Sản phẩm này được bảo hành theo **Bảo hành Giới hạn Năm Năm Dành cho Vòi nước KOHLER®**, có trong Chứng nhận Tuân thủ kèm theo.

